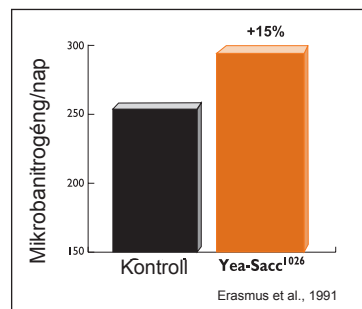


A mikrobafehérje előállításának fokozása

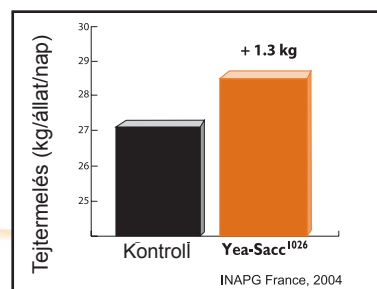
Több bendőmikroorganizmus több mikrobafehérjét képes előállítani. Ez növeli a bélcsatornából potenciálisan felszívódó fehérék mennyiségét. A mikrobafehérje a tejfehérjék szintéziséhez szükséges ideális aminosav profilt tartalmazza.



A tejhozam növelése

A kedvezőbb takarmányfelvétel, jobb emészthetőség és stabil bendő környezet hatékony termelést és nagyobb hozamot eredményez.

A Yea-Sacc¹⁰²⁶-kel végzett kutatási és üzemi kísérletek egyöntetűen napi 1-2 kg tejhozam növekedést mutatnak. Az eredmény elérheti akár a napi 4 kg-t is az állat genetikai hátterétől és a takarmányadag összetételétől függően.



A perzisztencia javítása

A Yea-Sacc¹⁰²⁶ a csúcshozamok pusztá megemelésénél többet tesz. A fogadó szakaszon túl etetve segít a magasabb hozamok hosszabb ideig történő fenntartásában, így növelve a teljes laktációra számított eredményeket.

A kondíció és a takarmányértékesülés javítása

A Yea-Sacc¹⁰²⁶ segít ugyanabból a takarmányból több táplálóanyagot kivonni. A táplálóanyagok egy része a tejtermelés növelését fogja szolgálni, más részük pedig a kondíció javítását. Az alábbi francia kísérletben a takarmányértékesülés 10 %-kal javult:

Tudományos kísérlet 110 tehén, 150 napig	Kontroll	Yea-Sacc ¹⁰²⁶	Var.	Szign.
Szárazanyag felvétel (kg/állat/nap)	23.9	23.7	- 0.2	p<0.05
Tejtermelés (kg/állat/nap)	27.10	28.40	+1.3	p<0.10
Zsírkorrigált tej (kg/állat/nap)	27	28	+1	p<0.10
Energia korrigált tej (zsír és fehérje) (kg/állat/nap)	28.9	30.2	+1.3	p<0.05
Testtömeg gyarapodás (kg)	43	60	+17	p<0.05

INAPG France, 2004

Ajánlott adagolás:

TEJELŐ

- 1 g/állat/nap (minimum) - 3 g/állat/nap (maximum)
- Átlagos adag = 2 g/állat/nap

HÍZÓMARHA

- 0,25 g/100 kg élőtömeg
- Átlagos adag = 1 g/állat/nap vagy 170 g/tonna takarmány

BORJAK

- 200 g/tonna takarmány

EU Regisztrációs szám: E1704

Saccharomyces cerevisiae CBS 493.94

A Yea-Sacc¹⁰²⁶ EU engedélyt kapott tejelőtehén, hízómarha, borjú (EC 1811/2005 és EC 1812/2005) valamint ló (EC 490/2004) takarmányokban való felhasználásra.

A Yea-Sacc¹⁰²⁶ az Alltech bejegyzett védjegye.

Alltech
www.alltech.hu

YEA-SACC¹⁰²⁶ TS

Saccharomyces cerevisiae CBS 493.94

Alltech

Yea-Sacc¹⁰²⁶ TS

A Yea-Sacc¹⁰²⁶ egy élő élesztő, melyet rutinszerűen használnak világszerte az ágazat legsikeresebb tejelő és hízómarha állományában. A Yea-Sacc¹⁰²⁶ évről évre egyöntetű és kiemelkedően költséghatékony megtérülést biztosít a takarmányfelvétel és takarmányértékesülés fokozása révén, melyekkel magasabb teljesítményszint érhető el. A Yea-Sacc¹⁰²⁶ segíti a természetes bendőmikroflórát, ami által javítja a teljes takarmánykeverék emészthetőségét.

Az Alltech bevezeti a Yea-Sacc¹⁰²⁶ TS terméket, az élő élesztőnek egy még koncentráltabb formáját, amely ellenáll a magasabb pelletálási hőmérsékleteknek is egészen 80°C-ig. Ezt a terméket az Alltech cégnek a Yea-Sacc¹⁰²⁶ folyamatos fejlesztésére fordított erőfeszítései eredményezték.

Hőstabilitás:

A különböző EU országokban, kutatóintézetekben és takarmánygyárakban végzett hőstabilitási kísérletek egyaránt kiváló visszanyerhetőséget mutattak:

Kérődző takarmány 3 kg YS/tonna	Ered- mények CFU/g	Várt érték CFU/g	Ered- mények Log ¹⁰ CFU/g	Várt érték Log ¹⁰ CFU/g
60°C	11 x 10 ⁶	3 x 10 ⁶	7.04	6.48
70°C	1.7 x 10 ⁶	3 x 10 ⁶	6.23	6.48
80°C	1.6 x 10 ⁶	3 x 10 ⁶	6.20	6.48

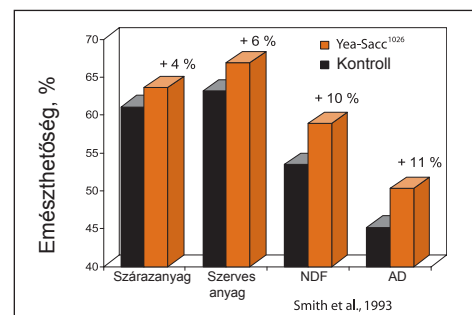
Hogeschool, Gent 2005

CFU koncentráció:

Minimum 1x10⁹ CFU/g (négyyszer koncentráltabb, mint a Yea-Sacc¹⁰²⁶ por premix).

Jobb rost bontás

A takarmány emészthetőségének javulása



Több táplálóanyagot von ki a szálatakarmányból

A Yea-Sacc¹⁰²⁶ serkenti a bendőben élő rostbontó baktériumok szaporodását és ezáltal javítja a takarmányértékesülést, valamint a szálatakarmány lebontásának sebességét és mértékét. Ez segít csökkenteni a laktáció korai szakaszában előforduló energiahányt és testtömeg-vesztést, melyek gyakran gyengébb termékenyítési indexhez vezetnek.

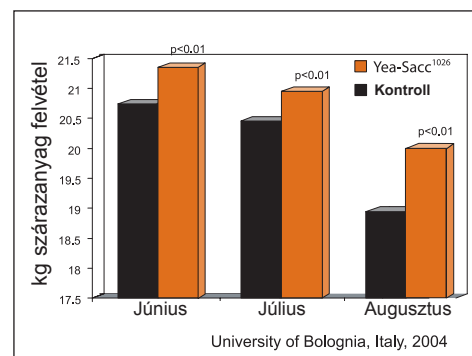
A szárazanyag-felvétel elősegítése

A Yea-Sacc¹⁰²⁶ felgyorsítja az abrak- és a szálatakarmány lebontását a bendőben, ezáltal:

- javítva a tehén étvágyát
- növelve a szárazanyag-felvételt (+ 1 kg szárazanyag)
- lehetővé téve a szálatakarmány takarmányozási értékének javulását

A hőstressz leküzdése

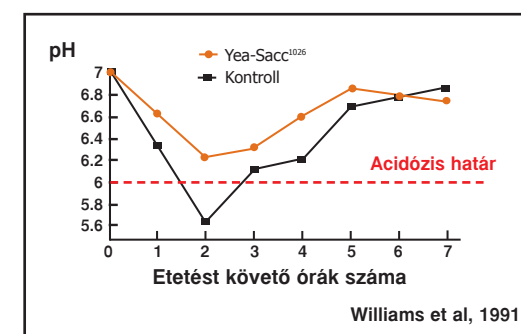
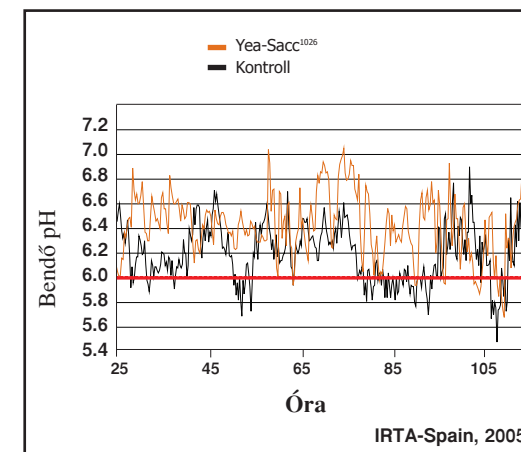
A Yea-Sacc¹⁰²⁶ segít fenntartani a szárazanyag felvételt nagy melegben is. Az állatok a hőstressz jeleit, így például a takarmányfelvétel csökkenését már 22°C hőmérsékleten kezdik mutatni.



A bendő pH stabilizálása

Amikor a tehének nagy keményítőtartalmú (szemes), nagy cukortartalmú (friss fű) vagy csökkent strukturhatású takarmányokat fogyasztanak, a bendő pH-értékét csökkentő savak képződnek. A cél az, hogy a pH a lehető legtovább 6,0 fölött maradjon. Ha a bendő pH 6,0 alá esik, leáll a rostemesztés és romlik a takarmányértékesülés.

A Yea-Sacc¹⁰²⁶ azzal segíti a pH-ingadozás mérséklését, hogy serkenti a (bendő működésére káros) tejsavat, energiaszolgáltató propionsavvá átalakító baktériumok számát és aktivitását.



Log on to get consistently more...
www.yea-sacc1026.com